

## Μορφολογία – Ρυθμολογία, Θεωρία των Αρχιτεκτονικών Μορφών & Ρυθμών

- Το κτίριο περιγράφεται σχηματικά από το τρίπτυχο: δομή, μορφή, περιεχόμενο
- Τύπος είναι μια επαναλαμβανόμενη αναγνωρίσιμη οργανωτική δομή. Δεν έχει διαστάσεις και κλίμακα. Βρίσκεται σε διαλεκτική σχέση με την τεχνική, τη λειτουργία και τα στυλ αλλά δεν χαρακτηρίζεται από αυτά

- Τι είναι τυπολογία:

Η συγκριτική κατάταξη των επικρατέστερων αρχιτεκτονικών λύσεων με κριτήρια αντικειμενικά και ορθολογικά

Μορφολογία – Ρυθμολογία, Θεωρία των Αρχιτεκτονικών Μορφών & Ρυθμών

Η έννοια «μορφή» περιλαμβάνει τα  
μορφολογικά γνωρίσματα του κτίσματος

Δεν αναφέρεται στο διάκοσμο αλλά στα  
στοιχεία της γενικής σύνθεσης του

## Αφορά:

- την θέση του στο χώρο και τη σχέση του με το περιβάλλον του,
- -την ογκοπλασία του που σχετίζεται με το σχήμα της κάτοψης, τη γεωμετρία της στέγης κ.α.
- την οργάνωση των όψεων, τα σχήματα και και τις γεωμετρίες των ανοιγμάτων και τη διάταξή τους



Μορφολογία – Ρυθμολογία, Θεωρία των Αρχιτεκτονικών Μορφών & Ρυθμών

Στοιχεία της Αρχιτεκτονικής Μορφολογίας:  
Μάζα, Χώρος, Φως

Η μορφή εμπεριέχει:  
τρόπο κατασκευής, λειτουργία,  
κοινωνική ιδεολογία, αισθητική

Ο διάκοσμος είναι αυτός που περιγράφει το ρυθμό ή το στυλ

- Ο ρυθμός είναι ο εκφραστής του ύφους μιας εποχής, όχι στη λογική της εφήμερης μόδας αλλά ως καταστάλαγμα μιας πορείας αισθητικών αναζητήσεων

Ο σχεδιασμός σε κάθε εποχή ιεραρχεί με διαφορετικό τρόπο τις κατηγορίες των αποφάσεων που λαμβάνει υπ' όψιν

Έως το 1920: αισθητική προσέγγιση

Έως το 1960: τεχνολογική προσέγγιση

Έως το 1970: επιστημονική προσέγγιση

Έως σήμερα: κοινωνική προσέγγιση

Μορφολογία – Ρυθμολογία, Θεωρία των Αρχιτεκτονικών Μορφών & Ρυθμών

## Παραδοσιακή Βορειοελλαδίτικη Αρχιτεκτονική

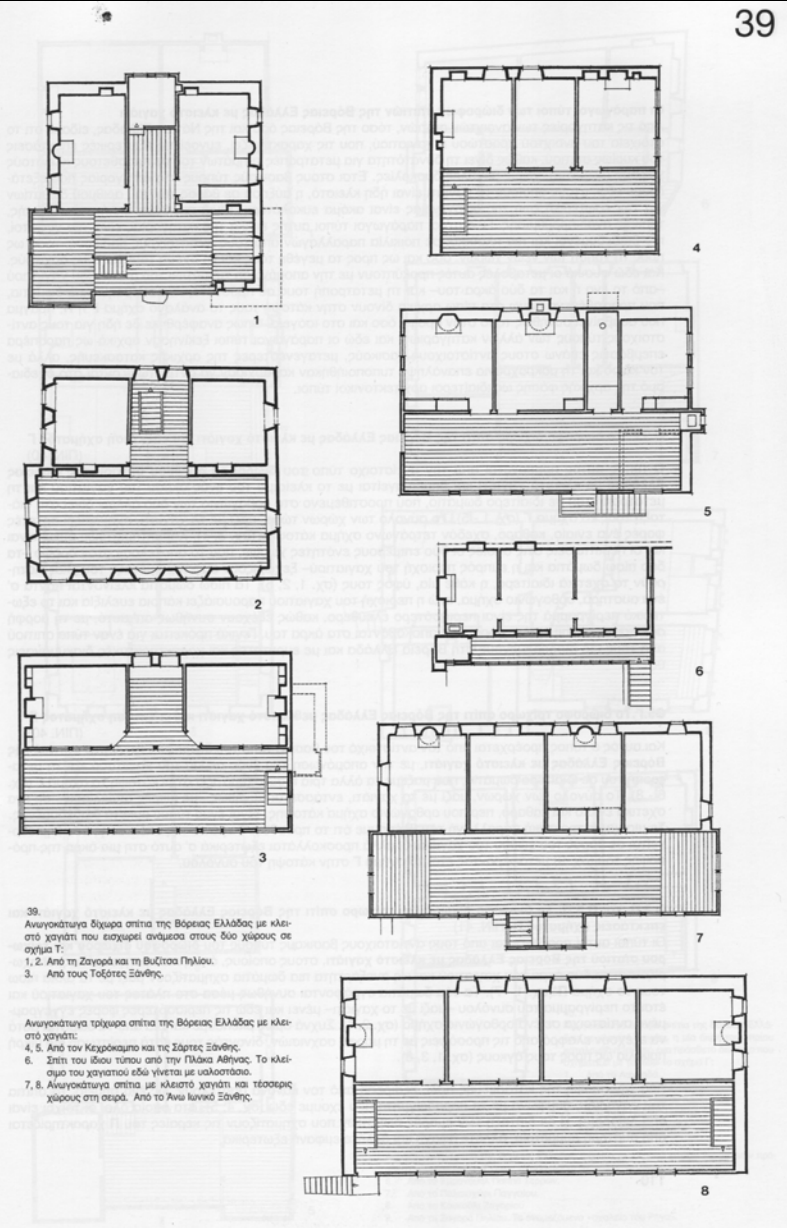
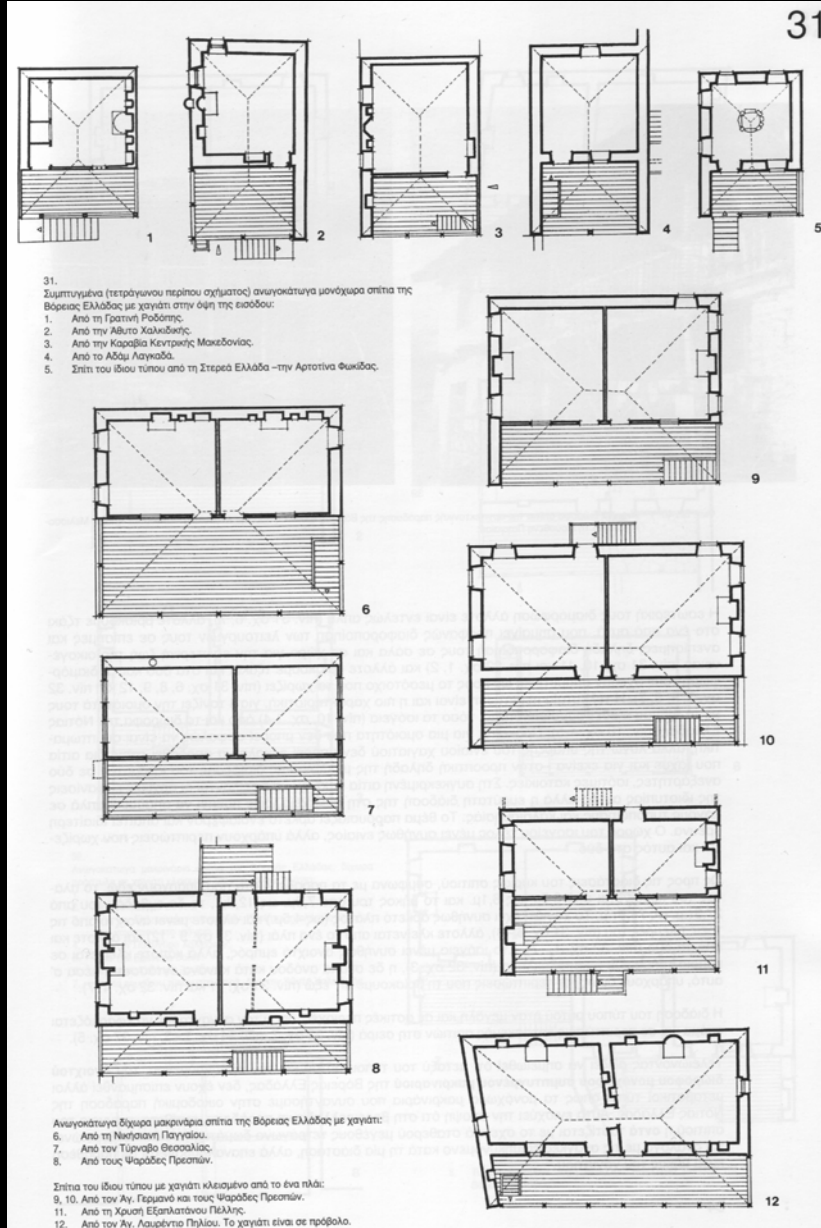
Τύποι εξαιρετικά απλοί προερχόμενοι  
από την αυτοσχέδια εμπειρική  
αντιμετώπιση στοιχειωδών αναγκών

Μορφολογία – Ρυθμολογία, Θεωρία των Αρχιτεκτονικών Μορφών & Ρυθμών

Λαϊκή κατοικία αγροτικών περιοχών:

Διώροφο πλατυμέτωπο κτίσμα  
με ανοιχτό ή κλειστό χαγιάτι

# Μορφολογία – Ρυθμολογία, Θεωρία των Αρχιτεκτονικών Μορφών & Ρυθμών



# Μορφολογία – Ρυθμολογία, Θεωρία των Αρχιτεκτονικών Μορφών & Ρυθμών



39



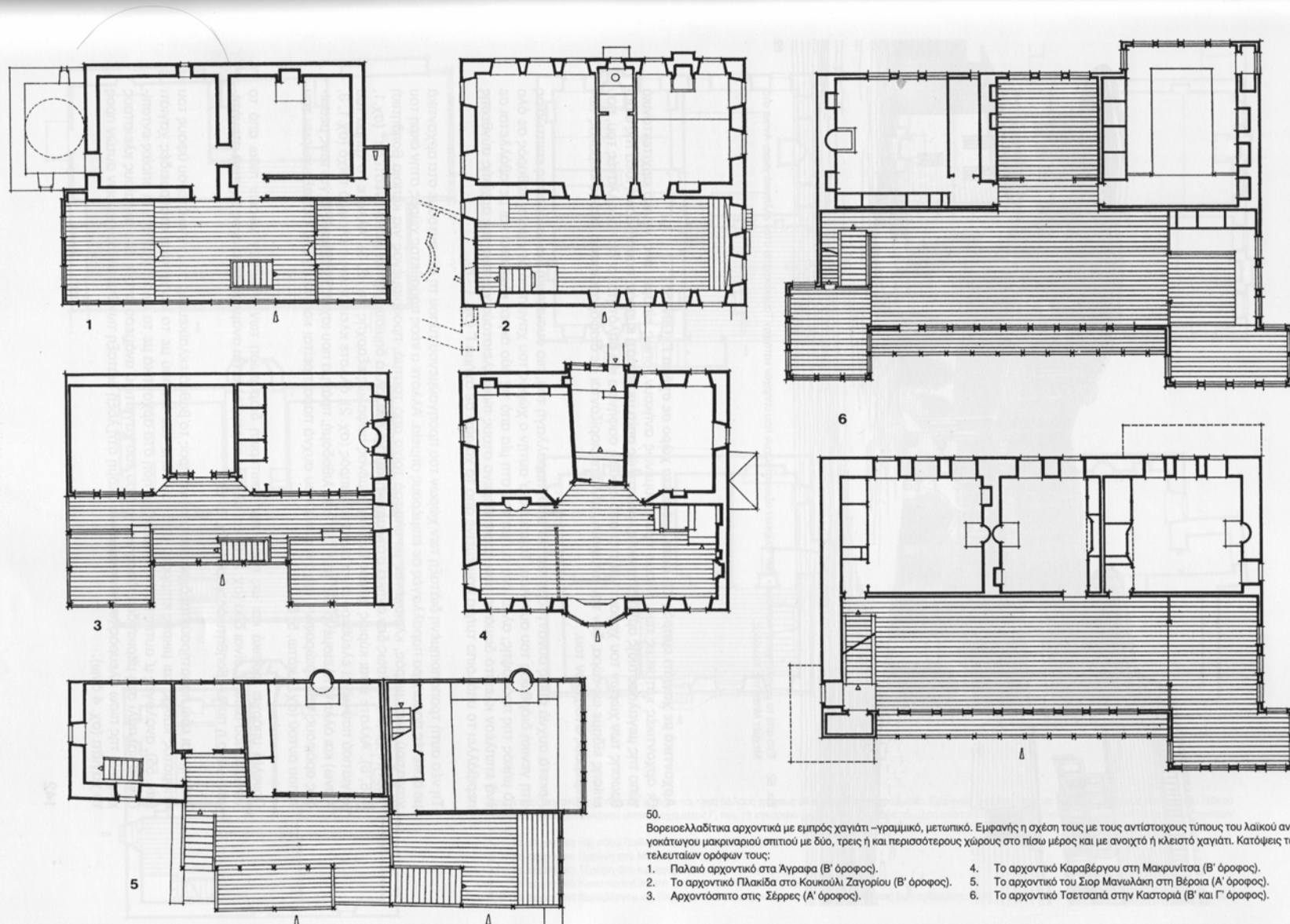
40

Φωτ. 39, 40 Ανοιχτά δώροφα σπίτια της αρχιτεκτονικής παράδοσης της Βόρειας Ελλάδας από την Ανατολική Μακεδονία. Από το Μελισσοκομείο και τη Μούσθην Παγγαίου.

- Αστική κατοικία – Αρχοντικό
- Συγγένεια με τους τύπους της ευρύτερης λαϊκής παράδοσης
- Επιρροές από την αρχιτεκτονική των μεγάλων αστικών κέντρων (Κωνσταντινούπολη, Κεντρική Ευρώπη)
- Η λειτουργική οργάνωση της κατοικίας στηρίζεται σε μπροστινό χαγιάτι γύρω από το οποίο διατάσσονται οι επιμέρους χώροι



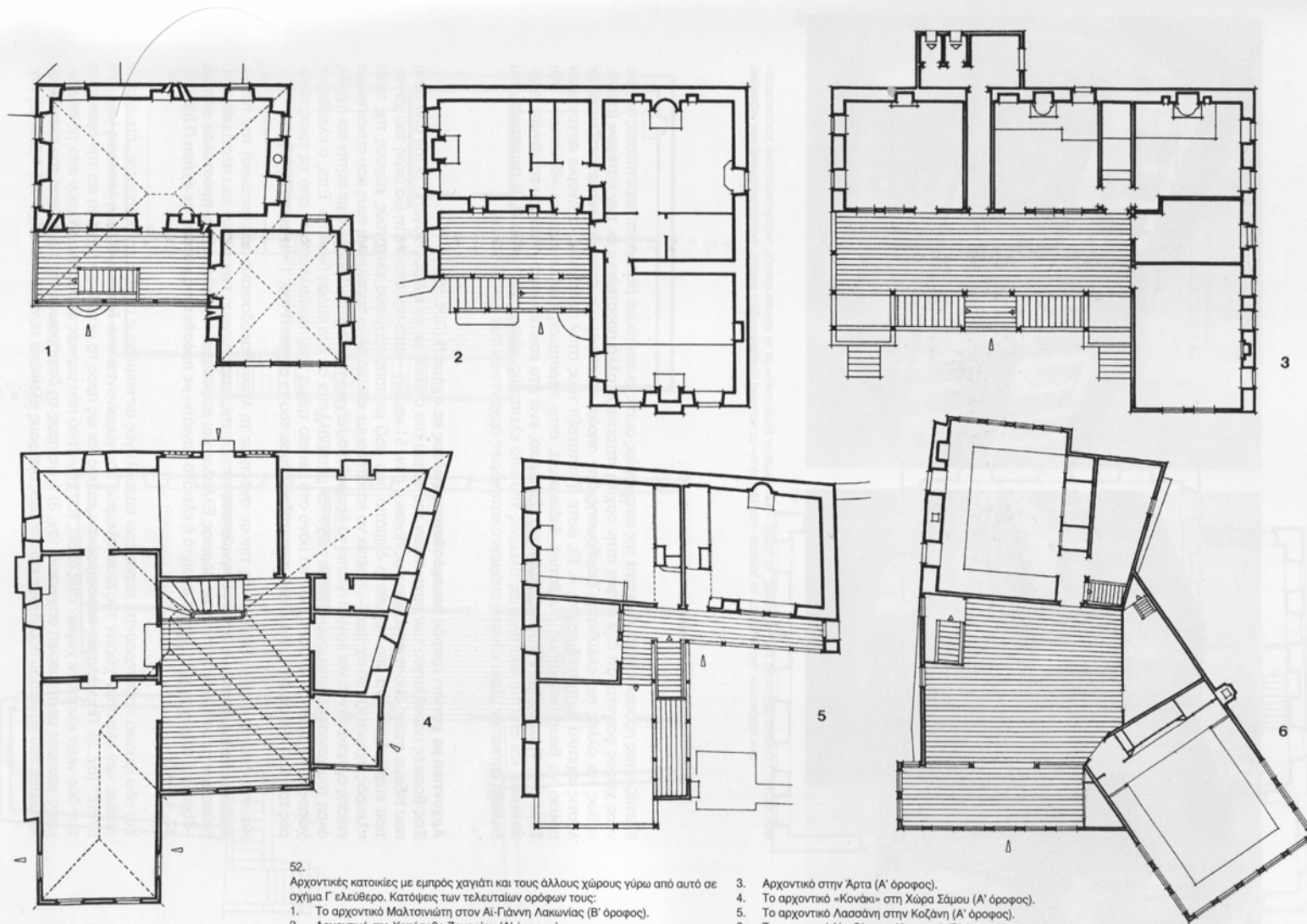
# Μορφολογία – Ρυθμολογία, Θεωρία των Αρχιτεκτονικών Μορφών & Ρυθμών



50. Βορειοελλαδίτικα αρχοντικά με εμπρός χαγιάτι – γραμμικό, μετωπικό. Εμφανής η σχέση τους με τους αντίστοιχους τύπους του λαϊκού ανω-γοκάτωγου μακρινιariού σπιτιού με δύο, τρεις ή και περισσότερους χώρους στο πίσω μέρος και με ανοιχτό ή κλειστό χαγιάτι. Κατόψεις των τελευταίων ορόφων τους:

- |  |  |
|--|--|
| 1. Παλαιό αρχοντικό στα Άγραφα (Β' όροφος).                | 4. Το αρχοντικό Καραβέργου στη Μακρινίτσα (Β' όροφος).     |
| 2. Το αρχοντικό Πλακίδα στο Κουκούλι Ζαγορίου (Β' όροφος). | 5. Το αρχοντικό του Σιερ Μανωλάκη στη Βέροια (Α' όροφος).  |
| 3. Αρχοντόσπιτο στις Σέρρες (Α' όροφος).                   | 6. Το αρχοντικό Τετσισπά στην Καστοριά (Β' και Γ' όροφος). |

# Μορφολογία – Ρυθμολογία, Θεωρία των Αρχιτεκτονικών Μορφών & Ρυθμών



52.

Αρχοντικές κατοικίες με εμπρός χαγιάτι και τους άλλους χώρους γύρω από αυτό σε σχήμα Γ ελεύθερο. Κατόψεις των τελευταίων ορόφων τους:

1. Το αρχοντικό Μιλτσιονιώτη στον Αι-Γιάννη Λακωνίας (Β' όροφος).
2. Αρχοντικό στο Κεπέσσοβο Ζαγορίου (Α' όροφος).

3. Αρχοντικό στην Άρτα (Α' όροφος).

4. Το αρχοντικό «Κονάκι» στη Χώρα Σάμου (Α' όροφος).

5. Το αρχοντικό Λασάση στην Κοζάνη (Α' όροφος).

6. Το αρχοντικό Νανζή στην Καστοριά (Β' όροφος).

# Μορφολογία – Ρυθμολογία, Θεωρία των Αρχιτεκτονικών Μορφών & Ρυθμών



63



64

Φωτ. 63, 64

Βορειοελλαδίτικα αρχοντικά με εμπρός χαγιάτι, ανοιχτό στην πρόσοψη, που περιβάλλεται από τους πίσω κλειστούς χώρους σε σχήμα Π. Το πρώτο του Γουργιώτη από τη Μακρυνίτσα Πηλίου (από την κάτω περιοχή της) και το δεύτερο του Κατσάγγελου από την Αρναία Χαλκιδικής.

# Μορφολογία – Ρυθμολογία, Θεωρία των Αρχιτεκτονικών Μορφών & Ρυθμών



65



66

Φωτ. 65, 66 Γνωστά αρχοντικά της Καστοριάς. Το πρώτο –των αδερφών Εμμανουήλ– με το χαγιάτι εμπρός, αντιπροσωπευτικό των παλαιότερων αρχοντικών της πόλης και το δεύτερο –του Μητούση– με κεντρικό (ή σταυροειδές) χαγιάτι, αντιπροσωπευτικό των νεότερων.

## Μορφολογία – Ρυθμολογία, Θεωρία των Αρχιτεκτονικών Μορφών & Ρυθμών

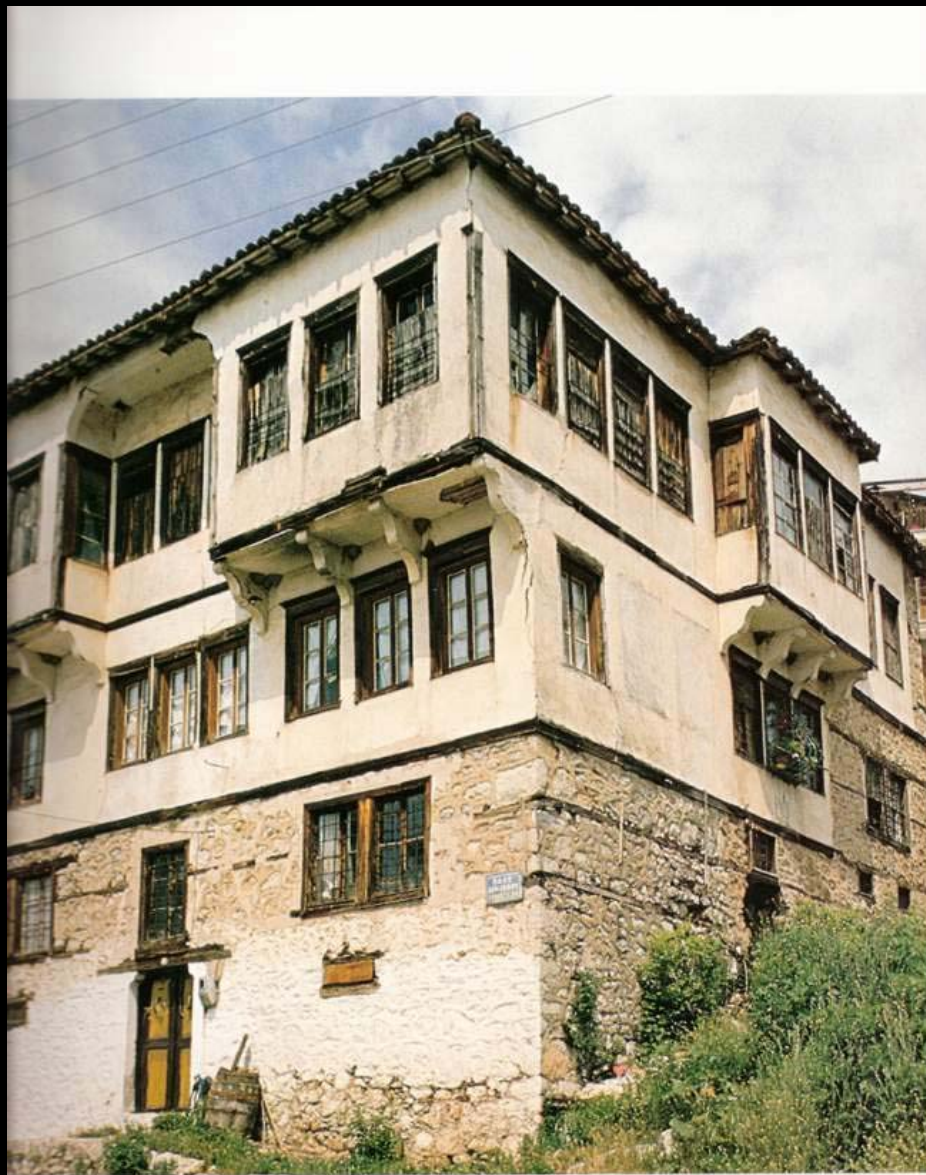
- Διάφορες αστικών και λαϊκών παραδοσιακών σπιτιών
- Μέγεθος, όροφοι
- Ποιότητα κατασκευής και διακόσμου
- Προσθετές λειτουργίες (όντας)

## Μορφολογία – Ρυθμολογία, Θεωρία των Αρχιτεκτονικών Μορφών & Ρυθμών

- Μεγαλοαστική παραδοσιακή κατοικία
- Κτίσμα με σταυροειδές κεντρικό χαγιάτι
- Έντεχνος αρχιτεκτονικός σχεδιασμός με στόχο τη δημιουργία εντυπώσεων και την κοινωνική προβολή



# Μορφολογία – Ρυθμολογία, Θεωρία των Αρχιτεκτονικών Μορφών & Ρυθμών



## Νεοκλασική Αρχιτεκτονική

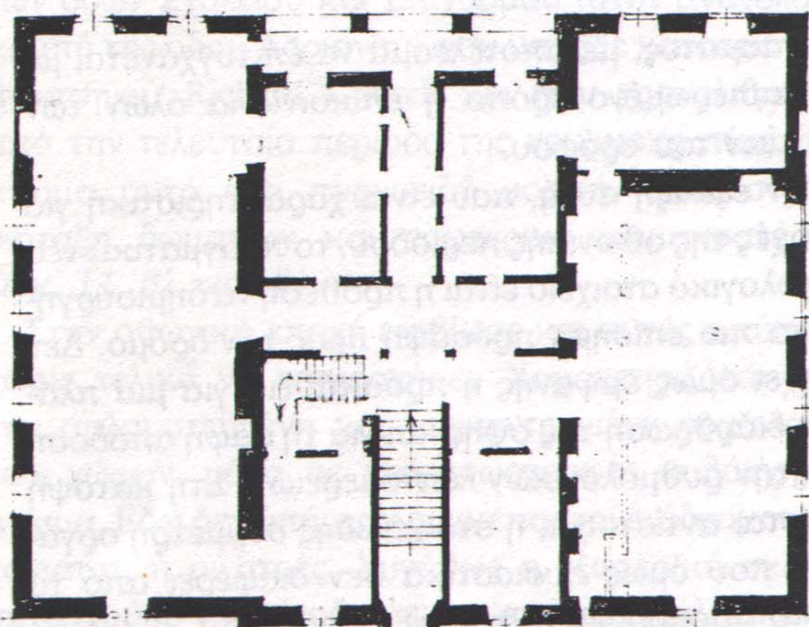
- Εμφανίζεται στην Ελλάδα στον 19ο αι.
- Αποτελεί την επίσημη μορφολογική επιλογή των ελληνικών κοινοτήτων και του νεοσύστατου ελληνικού κράτους
- Ορθολογισμός στη σύνθεση, στη λειτουργική και μορφολογική διάρθρωση των κτιρίων



## Μορφολογία – Ρυθμολογία, Θεωρία των Αρχιτεκτονικών Μορφών & Ρυθμών

- Χαρακτηριστικά:
- Τρίμερης κάτοψη: συμμετρική διάταξη με κεντρικό προθάλαμο και παράταξη χώρων εκατέρωθεν
- Κεντρικό κλιμακοστάσιο: μνημειακή έκφραση
- Τρίμερης οργάνωση της όψης σε αντιστοιχία με την κάτοψη, το κεντρικό μέρος σε ελαφρά προεξοχή

# Μορφολογία – Ρυθμολογία, Θεωρία των Αρχιτεκτονικών Μορφών & Ρυθμών



12α

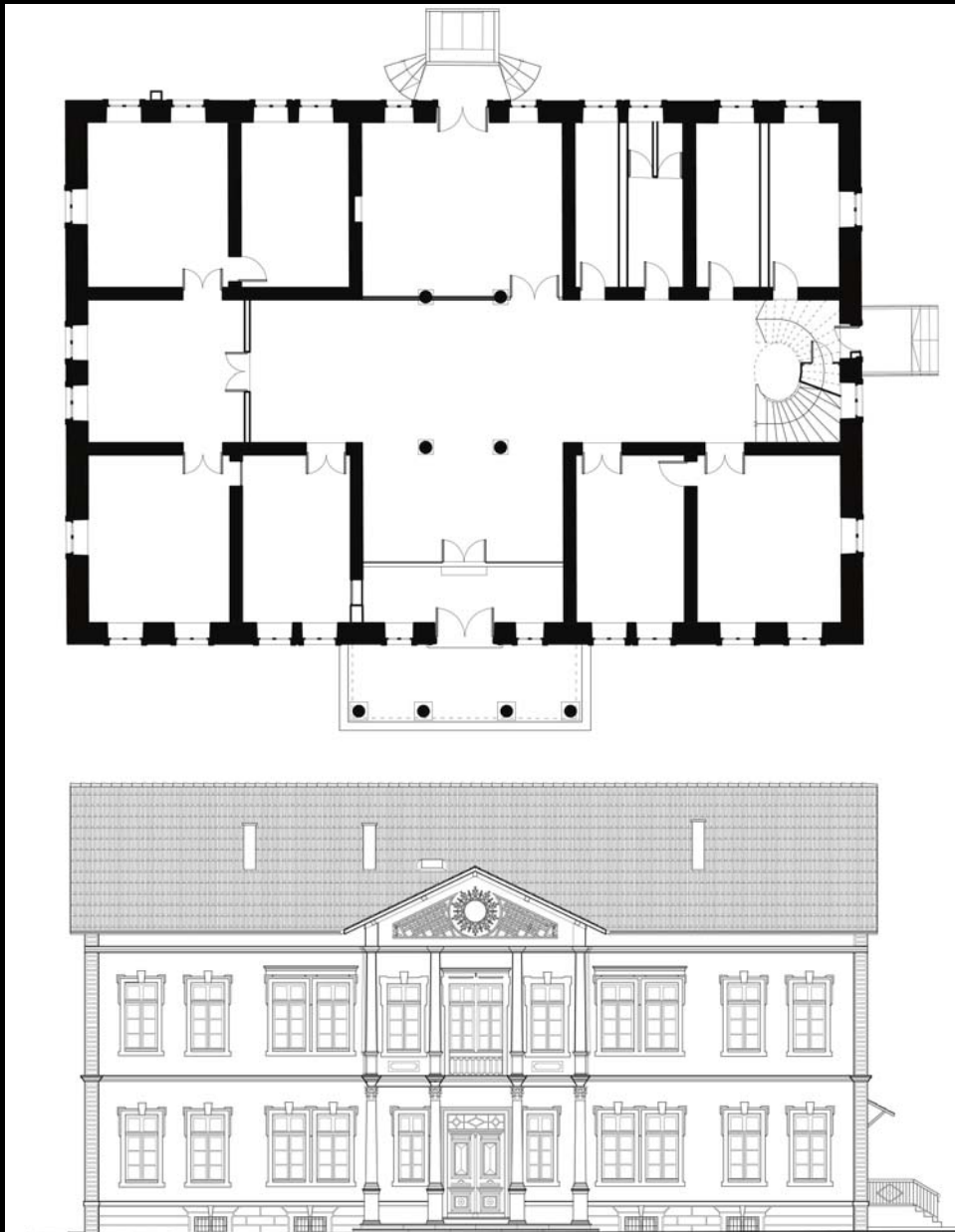
*Εικ. 12 Η χαρακτηριστική τριμερής συγκρότηση των αστικών μεγάρων της πρώιμης περιόδου: α. Κάτοψη ισόγειου οικίας Prokesch Osten στην οδό Φειδίου (1836).*



## Μορφολογία – Ρυθμολογία, Θεωρία των Αρχιτεκτονικών Μορφών & Ρυθμών

- Αρχές οργάνωσης των όψεων:
- -Τρίμερης οριζόντιος διαχωρισμός σε βάση, κορμό και στέψη
- -Συμμετρία
- -Αξονικότητα
- -Ρυθμική επαναληπτικότητα

# Μορφολογία – Ρυθμολογία, Θεωρία των Αρχιτεκτονικών Μορφών & Ρυθμών

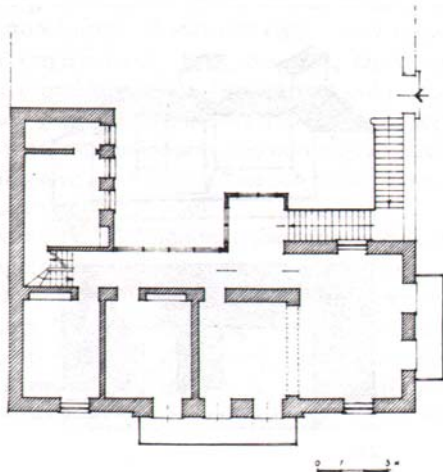
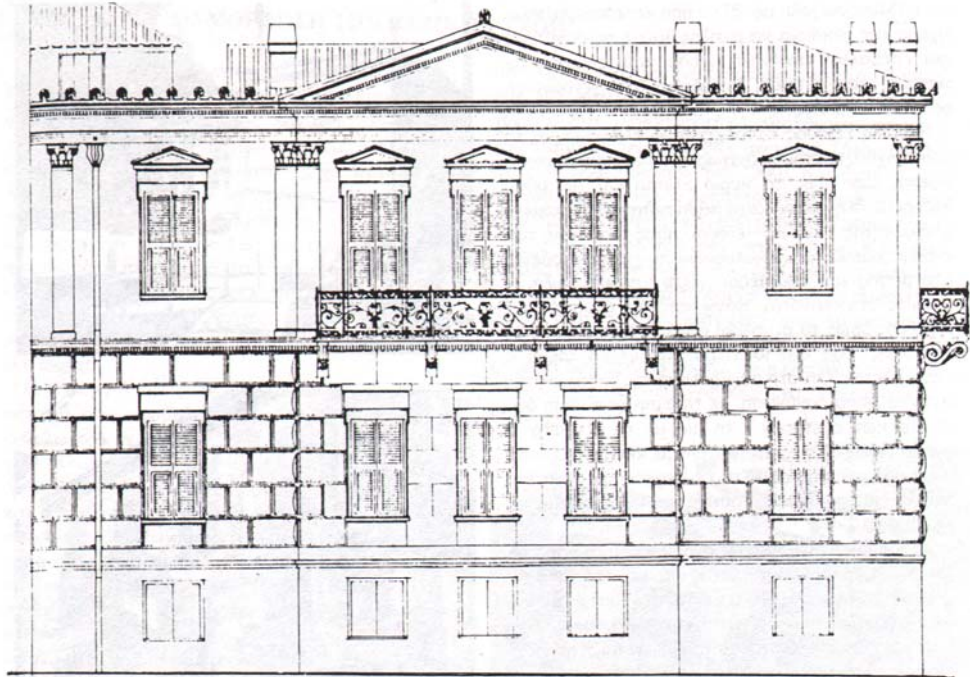


Άκαμπτη  
μορφολόγηση της  
όψης πάνω σε ένα  
συμμετρικό  
σύστημα αξόνων

- Οι μεγαλοαστικές κατοικίες και τα δημόσια κτίρια αποτέλεσαν υποδείγματα για τα σπίτια των μεσοαστικών στρωμάτων
- Ωστόσο οι συνθήκες σε αστικό περιβάλλον και η καθημερινή ζωή δεν μπορούσαν να εξυπηρετηθούν από την άκαμπτη δομή και μορφή των «αστικών μεγάρων»



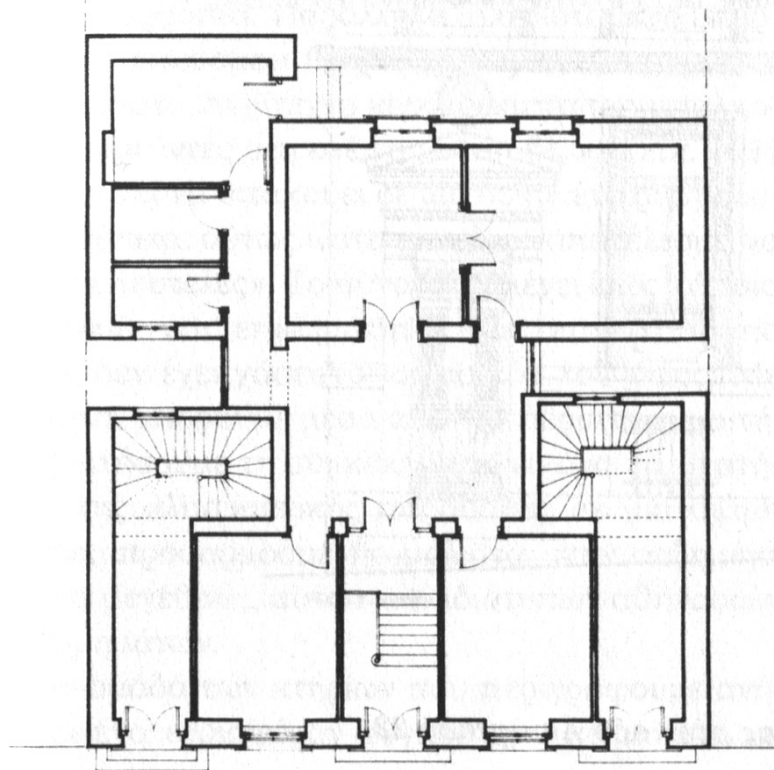
# Μορφολογία – Ρυθμολογία, Θεωρία των Αρχιτεκτονικών Μορφών & Ρυθμών



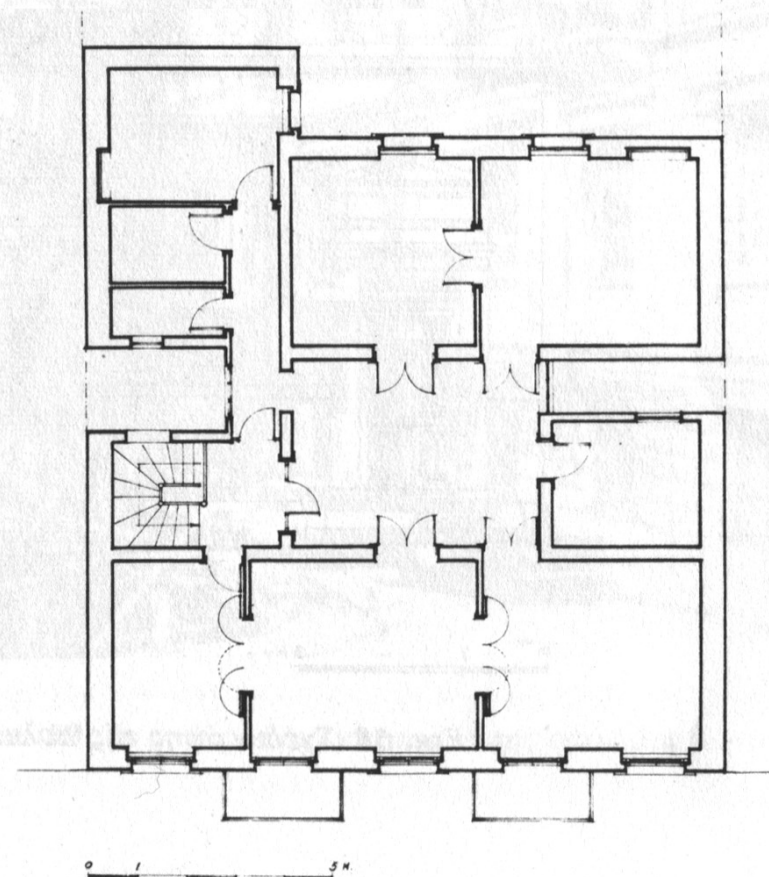
• Η προσαρμογή ανέτρεψε τον καθαρό τύπο αλλά προσπάθησε να διατηρήσει τις αρχές οργάνωσης των όψεων

# Μορφολογία – Ρυθμολογία, Θεωρία των Αρχιτεκτονικών Μορφών & Ρυθμών

Εικ. 56 Κάτοψη α' ορόφου.



Εικ. 57 Κάτοψη γ' ορόφου.



# Μορφολογία – Ρυθμολογία, Θεωρία των Αρχιτεκτονικών Μορφών & Ρυθμών



Εικ. 58 Σχέδιο όψης της πολυκατοικίας στην οδό Ασκληπιού 22.



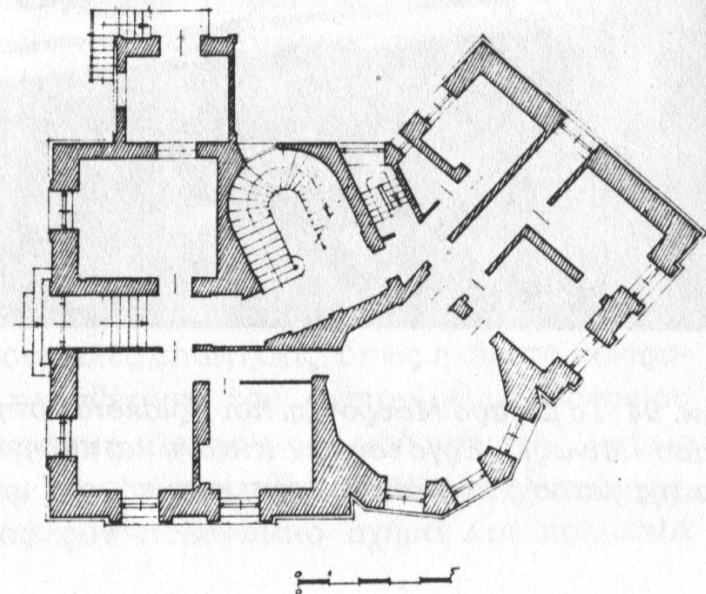
- Ο καθαρός νεοκλασικισμός διέπονταν από τυποποιημένα μορφολογικά συστήματα και κανόνες μέσα από τα οποία έπρεπε να διατυπωθεί ο ρυθμός
- Σταδιακά άρχισαν να εμφανίζονται παρακινδυνευμένοι μορφολογικοί πειραματισμοί

# Μορφολογία – Ρυθμολογία, Θεωρία των Αρχιτεκτονικών Μορφών & Ρυθμών



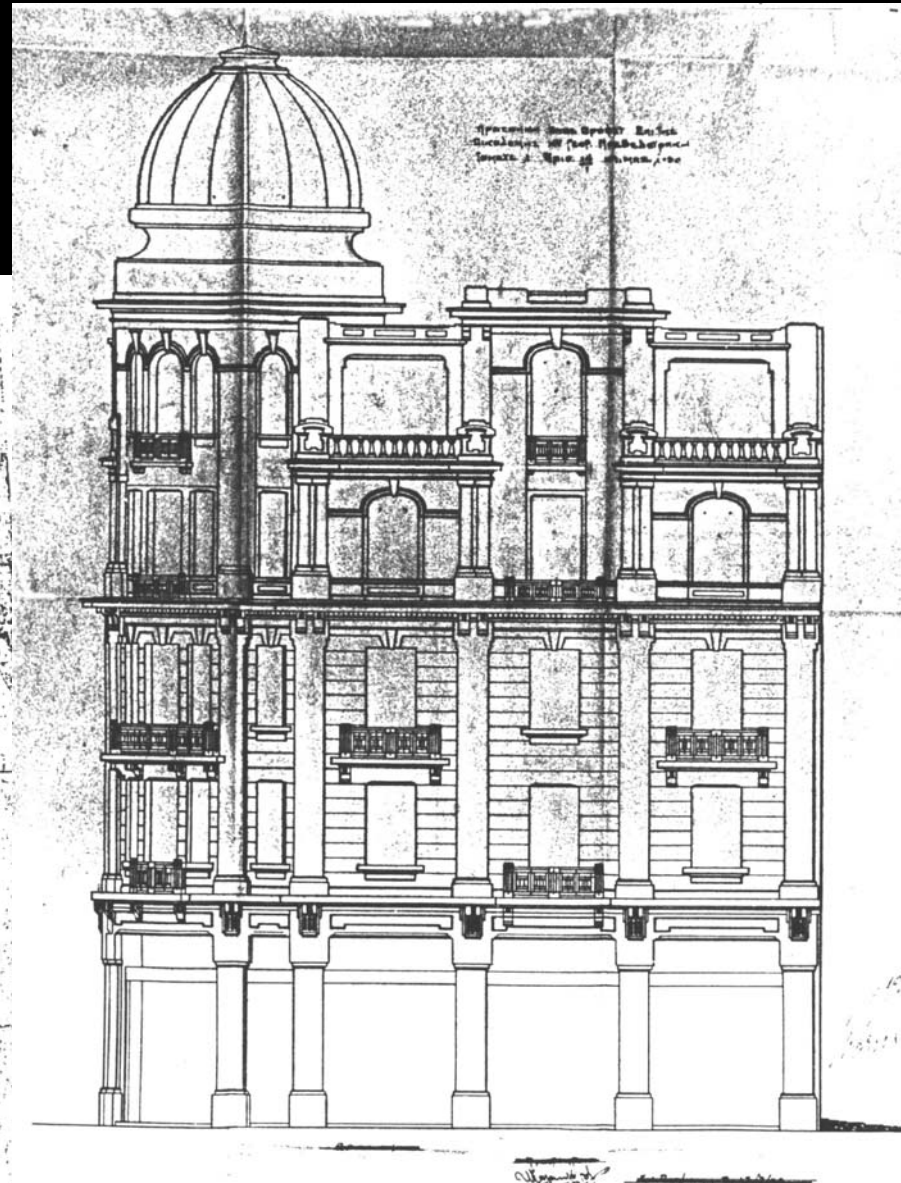
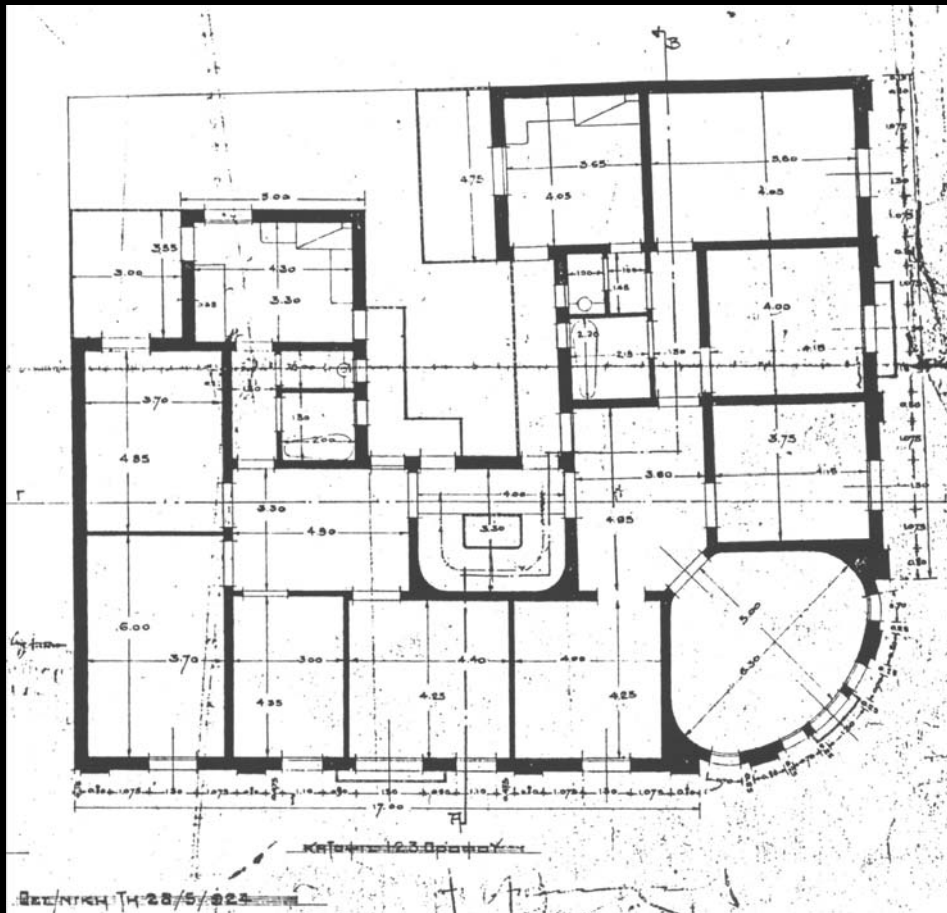
*Εικ. 96* Ανορθόδοξη λύση άρθρωσης των κτηριακών όγκων. Οικία Τετενέ (ή Τσοποτού), στις οδούς Πειραιώς, Γερατίου, Μενάνδρου - κατεδαφισμένη.

*Εικ. 97* Κάτοψη ισογείου οικίας Τετενέ.

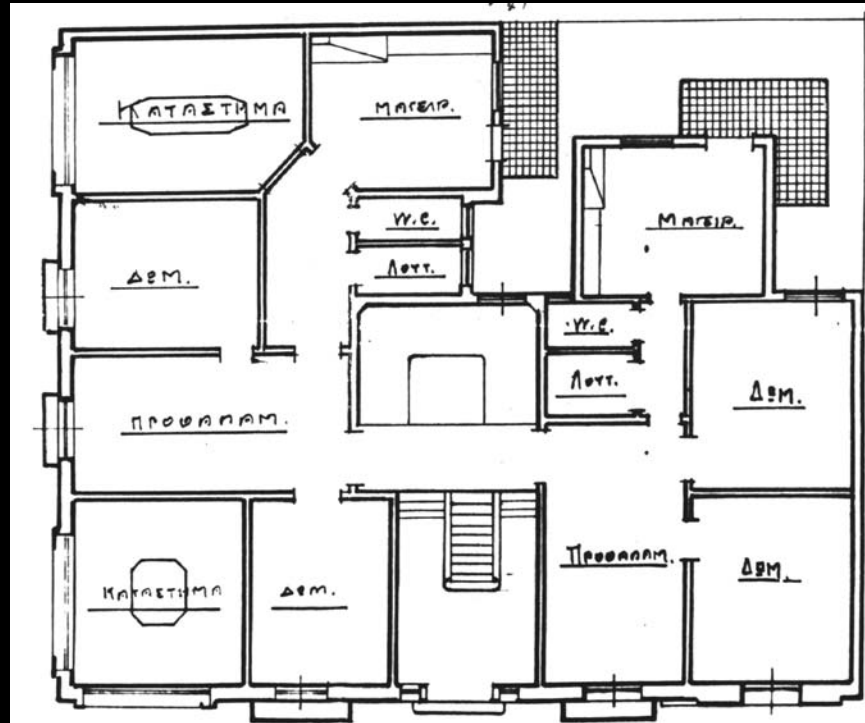


- Οι άλλες διατυπώσεις του ιστορισμού και ο εκλεκτικισμός διατηρούν τις ίδιες αρχές οργάνωσης, συμμετρία, αξονικότητα, ρυθμική επαναληπτικότητα με μεγαλύτερη ελευθέρια στις μορφοπλαστικές διατυπώσεις αποδεσμευμένες από τους αυστηρούς κανόνες του νεοκλασικισμού

# Μορφολογία – Ρυθμολογία, Θεωρία των Αρχιτεκτονικών Μορφών & Ρυθμών



# Μορφολογία – Ρυθμολογία, Θεωρία των Αρχιτεκτονικών Μορφών & Ρυθμών

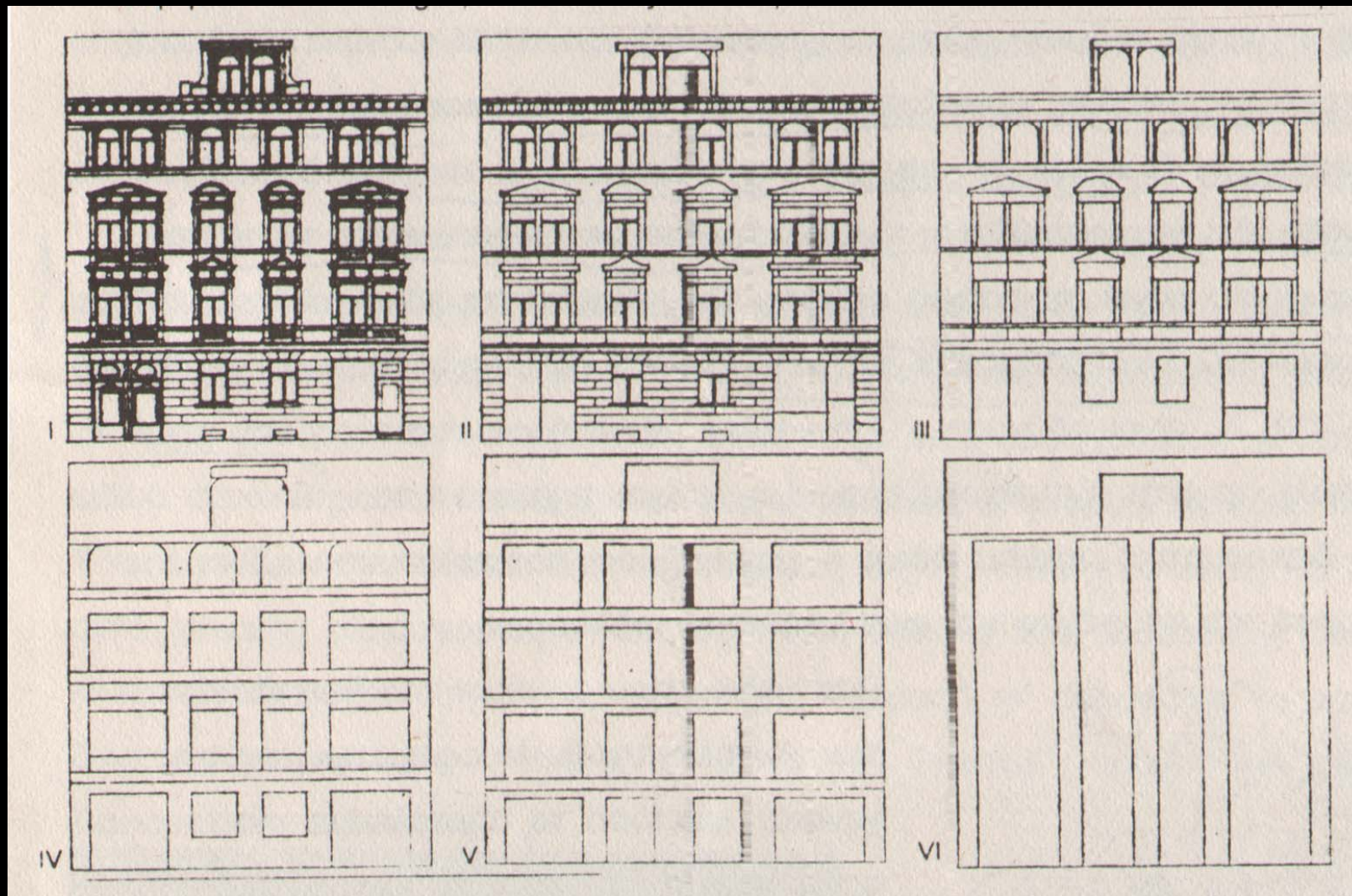


- Η μοντέρνα αρχιτεκτονική ήρθε να ανατρέψει τις μορφές του ιστορισμού χωρίς να απορρίπτει τις αρχές της κλασσικής σύνθεσης
- Περνάμε στην εποχή της εξατομίκευσης που η επανάληψη και η συμμετρία αποσταθεροποιούνται χωρίς αυτό να σημαίνει ότι τα σχήματα και οι γεωμετρίες δεν οργανώνονται με μια λογική αρμονικής σύνθεσης

- Η αντίληψη είναι μια λειτουργία πληροφόρησης για τις δυνατότητες που προσφέρει το περιβάλλον
- Επιλέγει και οργανώνει την εισερχόμενη πληροφορία. Για να το καταφέρει καταφεύγει σε αναζήτηση νομών οργάνωσης, αναλογιών, επαναλήψεων, συμμετριών.
- Η πληροφορία είναι φυσικό μέγεθος και μετριέται σε bits



# Μορφολογία – Ρυθμολογία, Θεωρία των Αρχιτεκτονικών Μορφών & Ρυθμών





- Η αρέσκεια είναι μια συγκινησιακή απόκριση που αναφέρεται στην αισθητική ικανοποίηση

- Ένας από τους παράγοντες που προσδιορίζει την αρέσκεια είναι η συνοχή

Συνοχή είναι η καλή διάρθρωση των στοιχείων που εξασφαλίζεται με τη συνεπή εφαρμογή των οργανωτικών νομών που χαρακτηρίζουν τις αρχιτεκτονικές μορφές ώστε να αναγνωρίζονται ως ενιαία σύνθεση και όχι ως παράθεση ασυσχέτιστων πραγμάτων

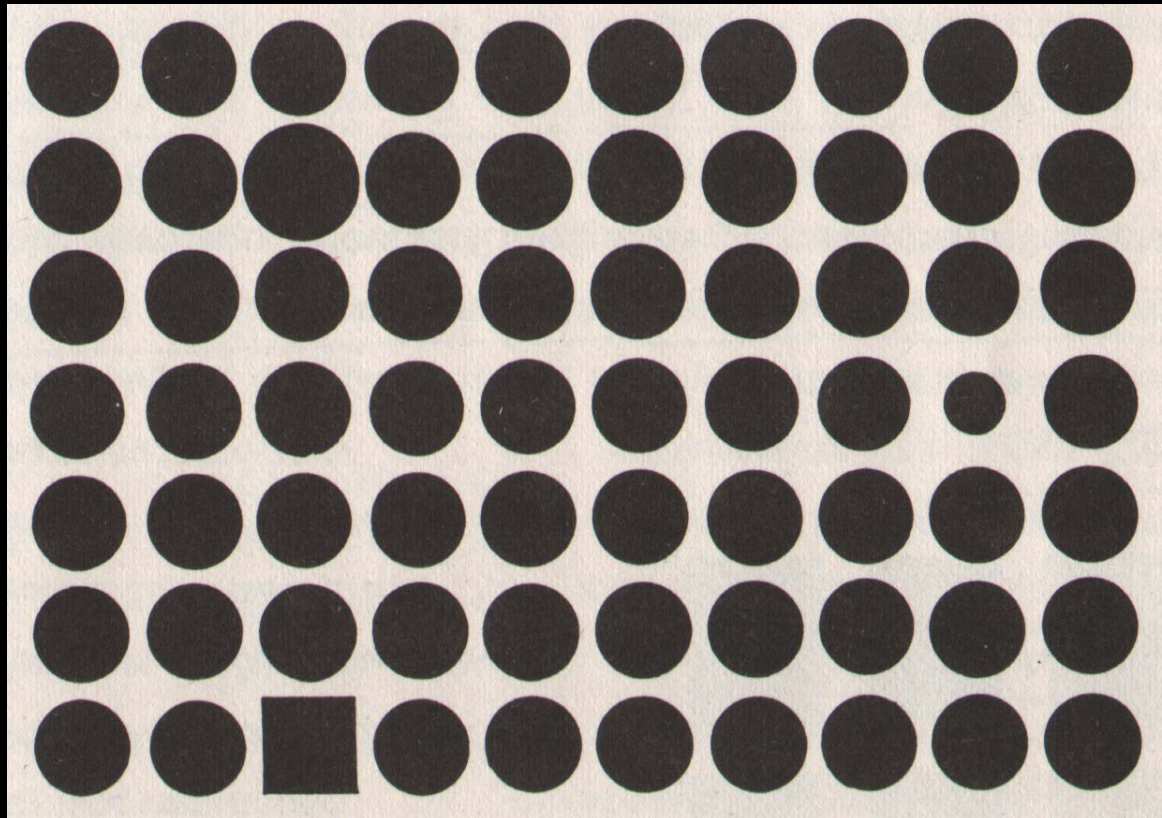
# Μορφολογία – Ρυθμολογία, Θεωρία των Αρχιτεκτονικών Μορφών & Ρυθμών



ΝΑΠΤΥΓΜΑ ΟΨΗΣ  
ΙΚΟΔΟΜΙΚΟΥ ΤΕΤΡΑΓΩΝΟΥ

Μορφολογία – Ρυθμολογία, Θεωρία των Αρχιτεκτονικών Μορφών & Ρυθμών

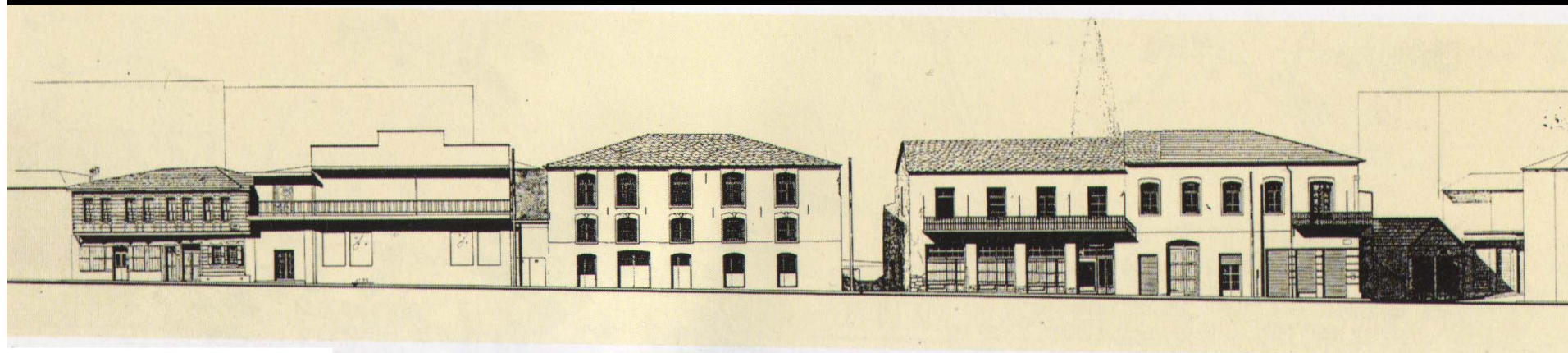
- Το ενδιαφέρον εστιάζεται εκεί που ο κανόνας παραβιάζεται



# Μορφολογία – Ρυθμολογία, Θεωρία των Αρχιτεκτονικών Μορφών & Ρυθμών

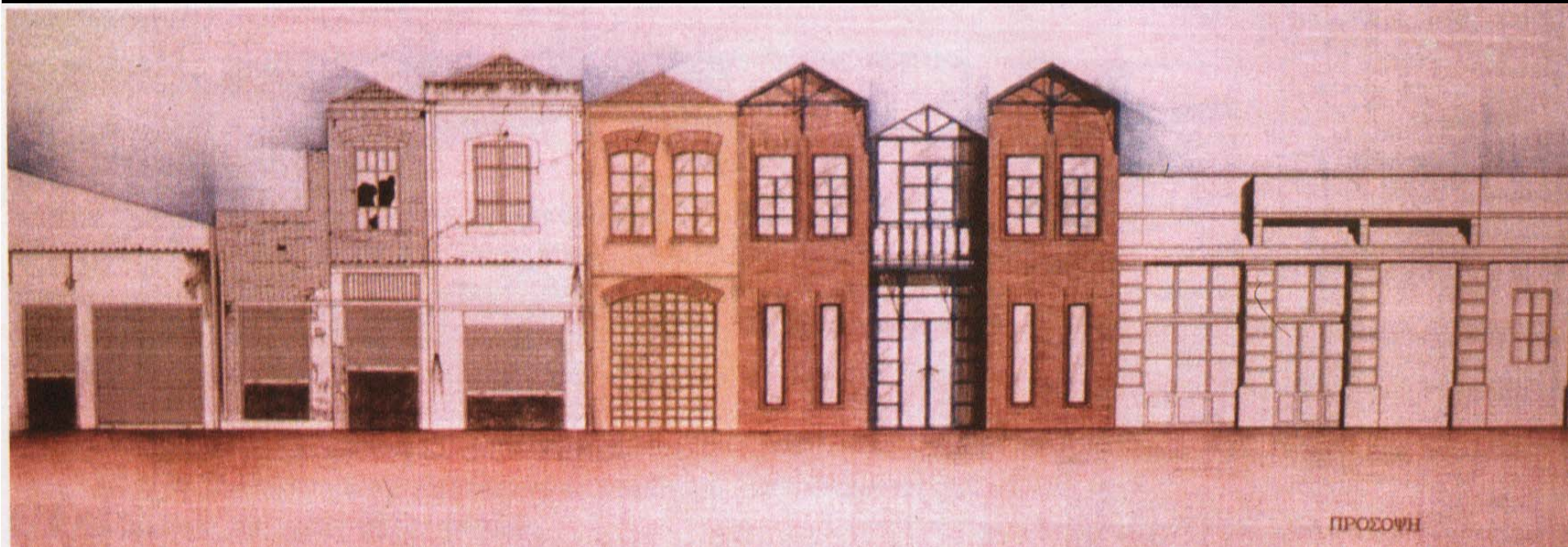


ΑΝΑΠΤΥΓΜΑ ΣΠΙΤΙΩΝ ΣΤΗΝ ΟΔΟ ΘΕΟΦΙΛΟΥ.

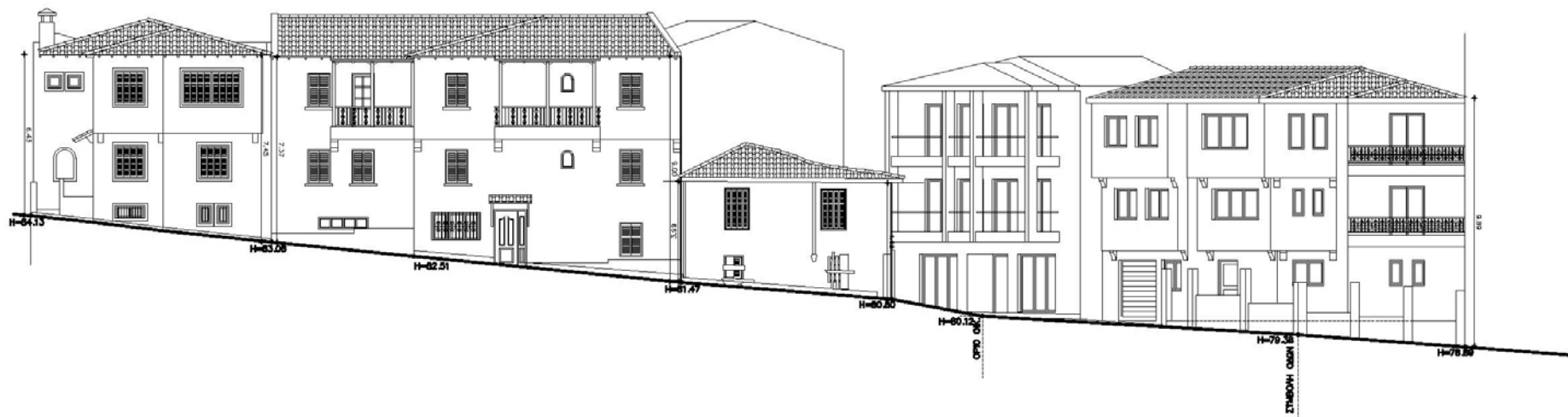




# Μορφολογία – Ρυθμολογία, Θεωρία των Αρχιτεκτονικών Μορφών & Ρυθμών

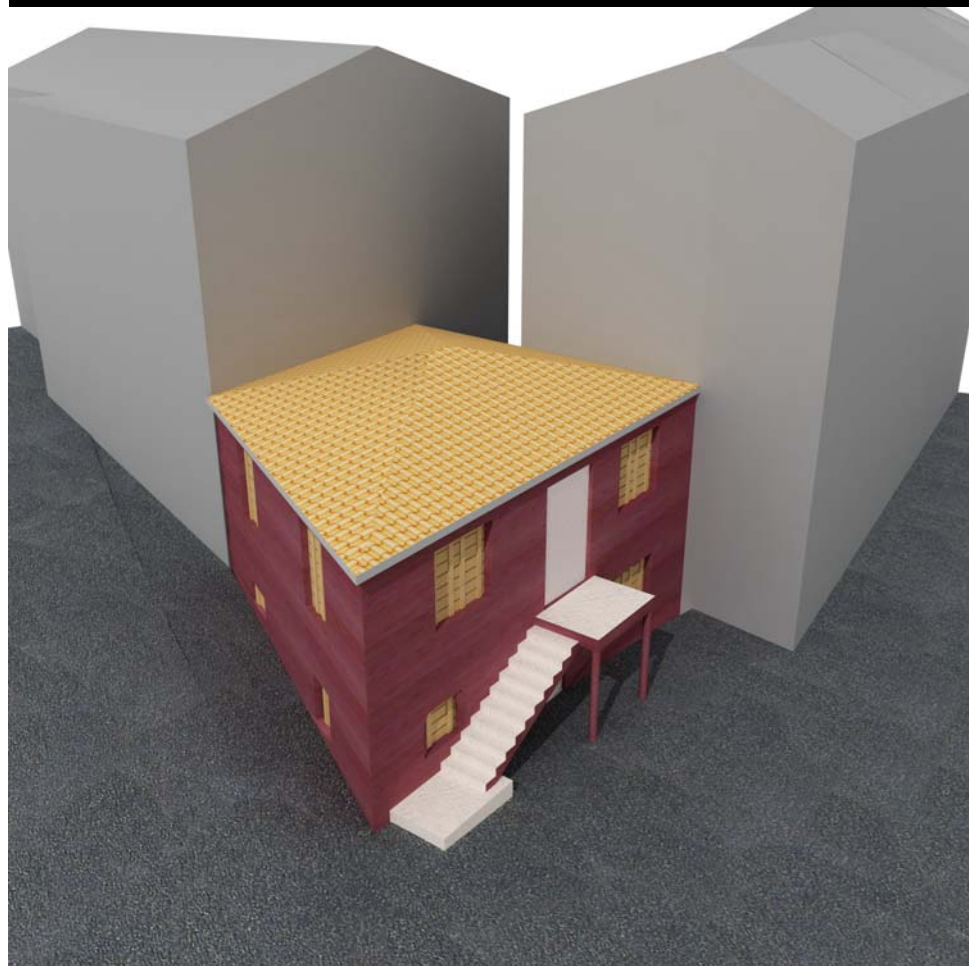


# Μορφολογία – Ρυθμολογία, Θεωρία των Αρχιτεκτονικών Μορφών & Ρυθμών



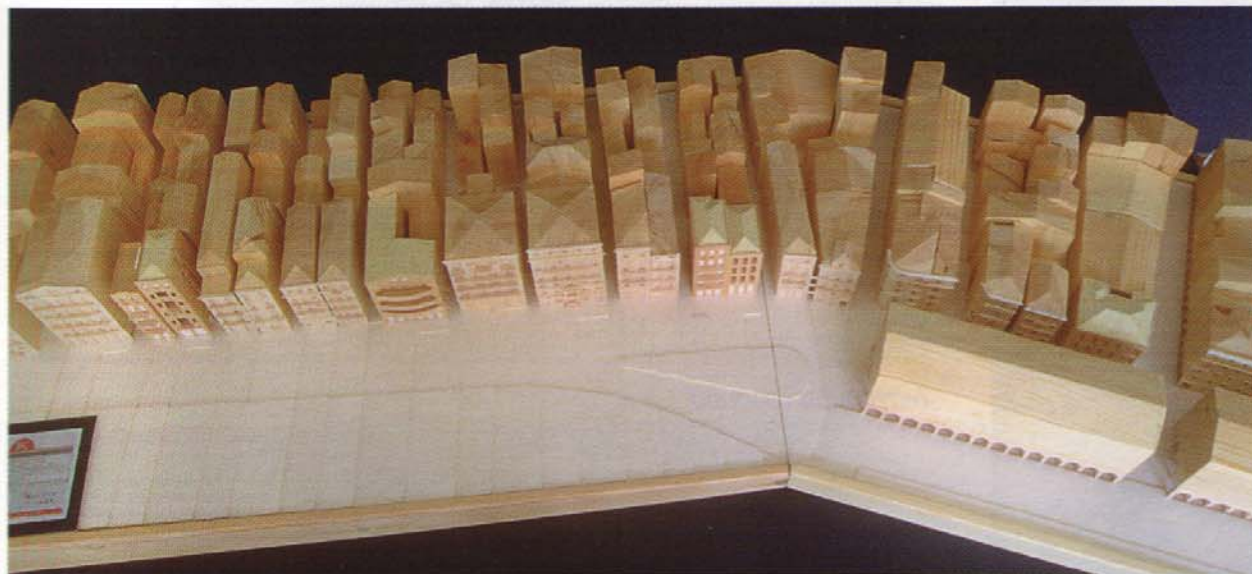


# Μορφολογία – Ρυθμολογία, Θεωρία των Αρχιτεκτονικών Μορφών & Ρυθμών





# Μορφολογία – Ρυθμολογία, Θεωρία των Αρχιτεκτονικών Μορφών & Ρυθμών



Μακέτα συνολική άποψη

Μηκοτομή κτιρίων, πρόταση.

